

ACEMKÜRDİ ŞARKI

Nişanlım ayrı benden

Usulü: Düyek (Semâî)

Sadettin KAYNAK



ARANAĞMESİ



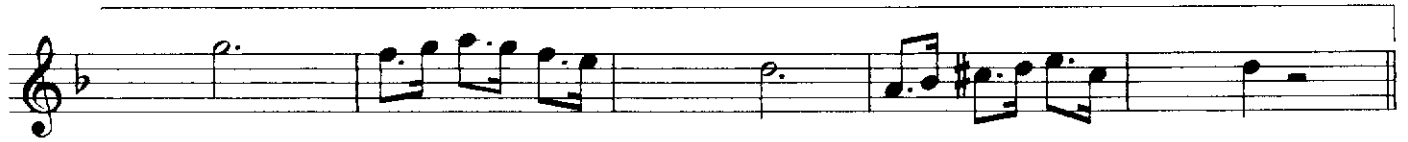
Ni şan lım ay rı ben den ca nım ay rı be den den



Fer yâd fer yâd fer yâd



fer yâ da baş la bül bül gül ay rıl mış çe men den



Ni şan lım va rır su ya göl ge



si vu rur su ya Meh tâb o nu gö rün ce



ken di ni ve rir su ya ken di ni ve rir su ya

Dr.S.Özgün

(Yayla Kartalı filminden)

Nişanlım ayrı benden canım ayrı bedenden
Feryâda başla bülbul gül ayrılmış çemenden
Nişanlım varır suya gölgesi vurur suya
Mehtâb onu görünce kendini verir suya